



Oficina Local do projeto AcolheSUS no RN 20 e 21/02/2018

MEMÓRIA DO PRIMEIRO DIA- 20/02/2018

MANHÃ: Os participantes foram acolhidos no credenciamento, recebendo sacolas recicláveis contendo 1 squeeze (garrafa para água), bloco, caneta, cartilha sobre o acolhimento, impressos sobre o projeto Acolhesus e a PNH.

As 9h 27 minutos aconteceu a apresentação dos participantes. Cada um recebeu 2 tarjetas em cores distintas. Na cor azul foram registradas as expectativas, com ênfase nas FORÇAS em relação ao projeto e na amarela foram registradas as dificuldades (fragilidades) associadas. Essas informações ajudarão a construir uma matriz observacional para nortear as ações do projeto, respeitando as especificidades individuais e coletivas.



As 10h56min o projeto AcolheSUS foi apresentado em slides pela referência técnica da CGPNH (Ailana Lira e Danyelle Monteiro Cavalcante)



O GEL (Grupo executivo local) foi parcialmente constituído, uma vez que surgiram propostas distintas para ampliar a participação de outros profissionais que não ocupam cargos e funções na gestão e no colegiado gestor do hospital. Assim sendo, o hospital pautará a composição do GEL em sua reunião colegiada em 23/02/2018, divulgando minuta de regimento previamente elaborada para receber as contribuições e sugestões de todos os setores do hospital. O prazo estabelecido para a composição ser informada ao GEE e PNH é 02/03/18.

Nas reuniões do GEL haverá presença de integrantes do GEE e vice versa.

TARDE: Os participantes foram divididos em 2 grupos de trabalho. O primeiro seguiu para o HJPB para visita guiada in loco, norteadora por um questionário estruturado.



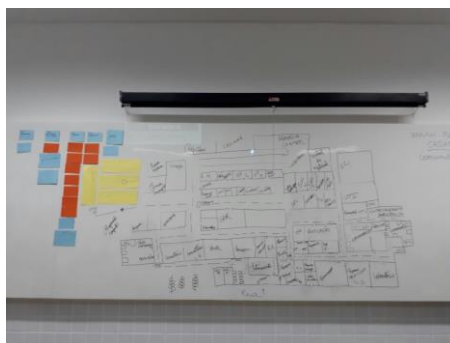
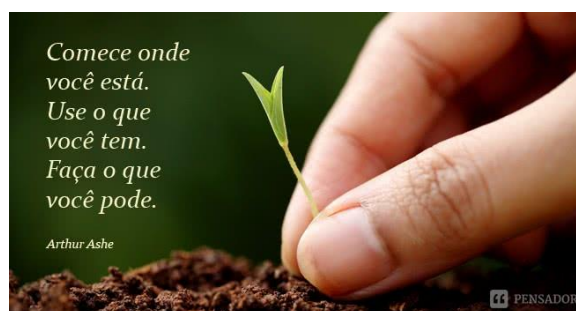
O segundo permaneceu no local da oficina, produzindo virtualmente os fluxos do paciente por dentro do HJPB, na linha de cuidado materno-infantil e para os procedimentos clínicos-cirúrgicos, registrando pontos considerados críticos para profissionais, gestores e usuários.

SEGUNDO DIA -21/02/2018

MANHÃ: Acolhimento e convite para cadastro na RHS (redehumanizausus) e comunidade AcolheSUS (na RHS).



Ênfase na seguinte reflexão:



Os resultados das duas visitas (real e virtual) foram disparadores de roda de conversa elencando pontos de governabilidade para as ações do AcolheSUS. Os principais pontos foram:

- Acolhimento na porta do hospital, sem classificação de risco por falta de profissionais
- Enfermarias desativadas por falta de profissionais na escala
- Fluxos truncados devido a ambiência inadequada de vários espaços
- Dificuldades na comunicação (se telefones e internet precária)
- Descumprimento de pactuações dos municípios, elevando a frequência de gestantes de risco habitual, desviando o perfil do hospital de sua vocação (alto risco).
- Questões relacionadas a rotatividade de leitos de UTI

Como atividade de dispersão, a CGPNH agendará videoconferência em março e retornará para a segunda oficina nos dias 11 e 12/04/2018 (abril). Cabe ao GEE o acompanhamento da constituição do GEL e divulgação do AcolheSUS nas reuniões do grupo condutor de redes, nos comitês da rede cegonha e fóruns temáticos relacionados a RAS. O GEL definirá o ponto focal : porta da obstetrícia ou porta da clínica.

Ministério da Saúde
Secretaria de Atenção à Saúde
Coordenação Geral da Política Nacional de Humanização
PROGRAMAÇÃO DA OFICINA LOCAL DO ACOLHE SUS NO RN

DATAS: 20 e 21 de fevereiro de 2018

Público: GEE (Grupo executivo estadual) e GEL (Grupo executivo Local)

OBJETIVOS:

- Constituir e fortalecer o arranjo de gestão do projeto no estado e na unidade (HJPB)
- Pactuar a atuação do GEE- Grupo executivo estadual e GEL- Grupo executivo local na gestão do “Projeto de Qualificação das práticas de cuidado a partir das portas de entrada do SUS” – Projeto AcolheSUS;
- Apoiar na construção do Diagnóstico Situacional da unidade de saúde

PRODUTOS:

1. Contratualização com os gestores;
2. GEL constituído e com programação de encontros pactuados;
3. Problemas identificados (pontos críticos).

OFICINA LOCAL Shopping Estação (salas de aula da UNP) -Natal- RN

20/02/18- TERÇA- Manhã – 08h30 às 12h / Tarde- 13h30 às 17h

HORÁRIO	ATIVIDADE
08h30	Credenciamento- Entrega do material
09h	Apresentação dos participantes Roda de conversa: Reflexão a partir do trabalhador de qual seu papel no projeto AcolheSUS. Apresentação da programação e metodologia do trabalho
11h	Projeto AcolheSUS: Apresentação projeto com o diferencial das experiências piloto
11h30	Constituição do GEL e definição do modo de funcionamento
12h	Intervalo para almoço
13h30 às 17h	Visita guiada de todo o itinerário do usuário (Diálogos sobre os achados da visita guiada)

21/02/2018- QUARTA – MANHÃ- 08h30 às 12h

HORÁRIO	ATIVIDADE
08h30	Apresentação do Roteiro para subsidiar o Diagnóstico para Qualificação das Práticas de Cuidado a partir da porta de entrada e pela Diretriz Acolhimento e metodologia de aplicação;
09h30	Pactuação da metodologia da Atividade de dispersão – organização do GEL para trabalhar com diagnóstico
10h30	Agenda e cronograma dos próximos encontros
11h	Roda de Conversa: Quais as expectativas do projeto?
12h	Encerramento e avaliação

AGENDA DE CONTRATUALIZAÇÃO - 21/02/2018- TARDE: Gabinete do Secretário Estadual de Saúde (SESAP/RN)

Público: Referência da CGPNH, Gestor da SESAP, Gestor do Serviço, Coordenação Estadual PNH.

Pauta:

1. Apresentação do projeto AcolheSUS e cronograma das ações no RN
2. Pactuação dos compromissos entre CGPNH/SES/Serviço na implantação do Projeto.



ACOLHESUS: QUALIFICAÇÃO DAS PRÁTICAS DE CUIDADO A PARTIR DAS PORTAS DE ENTRADA DO SUS COM BASE NA POLÍTICA NACIONAL DE HUMANIZAÇÃO (PNH)

O QUE É: Implantação/Implementação do dispositivo Acolhimento, da Política Nacional de Humanização (PNH).

VIGÊNCIA: 2017/2018

OPERACIONALIZAÇÃO: Cooperação Técnica entre a CGPNH (Brasília) e as Secretarias Estaduais de Saúde. A CGPNH oferta

Etapa 1 (2017) - Adesão e contratualização com os estados; Termo de Cooperação. Criação do GEE (Grupo Executivo Estadual), Definição do campo de atuação do projeto)

Etapa 2 (2017) - Oficina de Trabalho com as Coordenações Estaduais de Humanização: Detalhamento do projeto (Brasília)

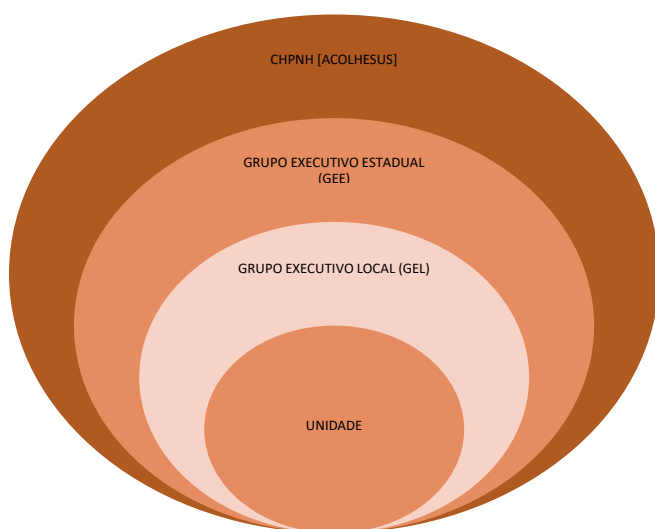
Etapa 3 (2018) - Constituição do Grupo Executivo Local (GEL)

Etapa 4 (2018) - Oficina de Trabalho da CGPNH com o GEE e GEL (No RN) - Realizada em 20 e 21/02/2018, com a participação de técnicos da CGPNH (Coordenação geral da PNH– Brasília), Pesquisadores da ENSP e UFRN, Núcleo de apoio institucional do Ministério da Saúde no RN, Núcleo articulador da PNH no RN, Subcoordenação de atenção à saúde, subcoordenação de hospitais da SESAP, Direção e representantes de diversos setores do HJPB e apoiadores da PNH no RN.

PRÓXIMOS PASSOS: Elaboração do plano de trabalho e cronograma de ações em sintonia com os objetivos e possibilidades do AcolheSUS.- programada **segunda oficina** para 11 e 12 de abril de 2018

MONITORAMENTO / AVALIAÇÃO : Será composto por um conjunto de ferramentas/instrumentos:

- 1 - Matriz diagnóstica – instrumento para a sistematização das informações a serem coletadas no território onde se desenvolverá o projeto. (Com acompanhamento da ENSP e UFRN)
- 2 - Plano de Trabalho – instrumento que sistematizará como o projeto será operacionalizado tanto pelo estadual quanto pela unidade/serviço no que tange objetivos, atividades, recursos, prazos, responsáveis, parceiros.
- 3 - Indicadores – o projeto estabelece indicadores comuns e específicos que servirão para análise dos resultados na constituição e desenvolvimento do projeto pela SES.



ONDE:

UNIDADE= Hospital José Pedro Bezerra (Santa Catarina)

GEL= Coletivo colegiado, composto por trabalhadores, gestores e usuários do HJPB e parceiros de demais serviços estaduais e municipais da região metropolitana

GEE= Grupo executivo Estadual (Já instituído e aguardando ser nomeado por portaria), com representação do NÚCLEO ARTICULADOR DA PNH, ETSUS/CEFOPE (Escola técnica do SUS), CES (Conselho Estadual de Saúde), COHUR (Coordenação Hospitalar e de Unidades de referência), CRH (Coordenação de Recursos Humanos), CPS (Coordenação de Promoção à Saúde) e Regulação

O **plano de trabalho** do AcolheSUS no RN possui caráter participativo e cogerido, na perspectiva de matriciamento das ações relacionadas a esse dispositivo da PNH, levando em conta o fortalecimento da rede de apoiadores institucionais e apoiadores da PNH no território e as condições de possibilidade dos pontos elencados como prioritários .

No Plano Estadual de Saúde (PES 2016-2019), O AcolheSUS relaciona-se, principalmente, ao OBJETIVO ESTRATÉGICO 12 (OE12): Implantar a Gestão Estratégica e Participativa, de forma descentralizada e corresponsável, destravando especialmente as metas M12.7. M12.8 e M12.9.